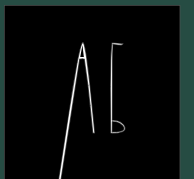


АРХСИТИ



АРХИТЕКТУРНАЯ | АЛЕКСЕЯ
МАСТЕРСКАЯ | БЕССОНОВА

Европейский стиль и безопасность

Основной идеей проекта является создание изолированной и защищенной от внешнего воздействия, но абсолютно открытой и свободной для внутреннего восприятия и использования жилой среды. Для реализации этой идеи, перед архитекторами была поставлена задача - сформировать личное пространство внутри поселения без механических препятствий (заборов, оградений и т.д.), используя лишь растительность и объемно-планировочные решения. Таким образом, проектом предусмотрено строительство 6 индивидуальных жилых домов, нового внутреннего проезда, для обеспечения транспортной и пешеходной доступности каждого дома, ограждение территории предусматривается только по периметру с размещением раздвижных ворот на основном и второстепенном въезде, жилые дома ориентированы на местный проезд глухими стенами. Дома спроектированы одноэтажными, в современном стиле. По задумке архитекторов, лаконичная и четкая форма зданий, должна быть обязательно подчеркнута качественной отделкой фасадов. С чем вполне успешно справилась кирпичная кладка из облицовочного керамического кирпича фирмы BRAER.





Современная отделка







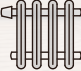






Лицевой кирпич BRAER – это сочетание оригинальной поверхности материала и уникальных цветовых оттенков благодаря современной технологии «флэшинга». Особый способ обжига позволяет получить уникальный цвет кирпича, что выгодно подчеркивает индивидуальность здания. Благодаря высокой прочности и низкому влагопоглощению фасад сохраняет свойства на протяжении многих лет, независимо от климатической зоны.



АРХСИТИ – посёлок XXI века

Площадь земельного участка, предназначенного под застройку, составляет 0,67 га. Категория земельного участка: земли поселений; вид разрешенного использования: для индивидуального жилищного строительства. Участок граничит с запада с землями предназначенными для индивидуальной жилой застройки и местным проездом, с юга ограничен – автодорогой «Архангельское-Журавлевка», с севера – землями сельскохозяйственного назначения и посадкой. Рельеф территории спокойный, благоприятный для освоения и застройки. В настоящее время участок свободен для застройки, имеется разработанный и утвержденный в установленном порядке проект планировки и межевания территории, согласно которому выполнена разбивка геодезической основы на местности.

Основные преимущества проекта

| | |
|---|--|
|  | Экологически чистый район Большой Тулы (удаленность от крупных металлургических промпредприятий, полигонов ТБО, очистных и т.д.) |
|  | Время в пути на автомобиле до центра города Тулы – 20-25 минут |
|  | Время в пути на автомобиле до магистрали федерального уровня М-2 - 15-20 мин |
|  | Современный архитектурный облик жилой среды |
|  | Благоустроенная территория, разработанная с привлечением ландшафтных архитекторов |
|  | Инновационный подход формирования микрорайона |
|  | Индивидуальное отопление |
|  | Централизованное водоснабжение |
|  | Индивидуальные септики |
|  | Подземный ввод электричества |
|  | Подземный ввод газа |
|  | Использование качественных инновационных брендовых строительных материалов фирмы BRAER |
|  | Доступные цены, ипотека, земля в собственности. |

С

Схема планировочной организации земельного участка

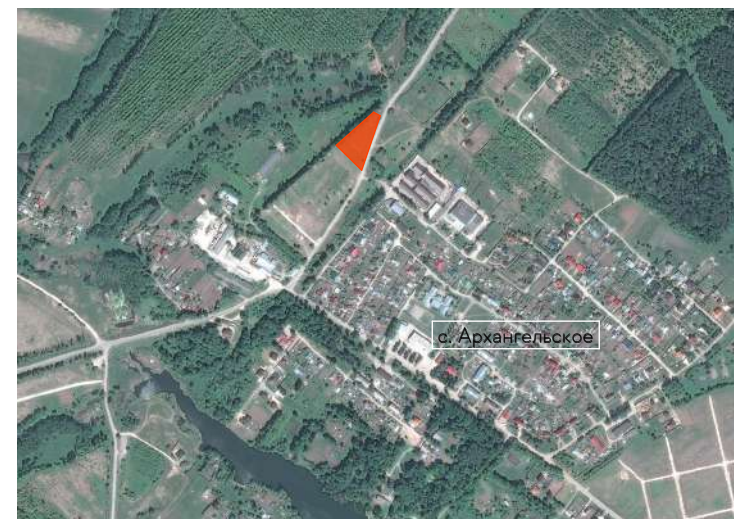


Условные обозначения

- Ограждение высотой 1,5м
- Ограждение высотой 3м
- Проектируемые объекты
- Озеленение
- Твердые покрытия
- Существующее асфальтное покрытие



Ситуационная схема



Место размещения участка проектирования

Экспликация зданий и сооружений

| | | М ² _{участка} |
|---|--------------|-----------------------------------|
| 1 | Жилой дом №1 | 1358 |
| 2 | Жилой дом №2 | 873 |
| 3 | Жилой дом №3 | 875 |
| 4 | Жилой дом №4 | 908 |
| 5 | Жилой дом №5 | 1168 |
| 6 | Жилой дом №6 | 1000 |
| 7 | Жилой дом №7 | 955 |
| 8 | Жилой дом №8 | 970 |
| 9 | Жилой дом №9 | 1084 |

Инфраструктура жизни

Кроме участков для индивидуального строительства и проведения личного свободного времени проектом предусматривается небольшая, компактная общественная зона для размещения объектов инженерной инфраструктуры, временной автопарковки посетителей и контейнеров крупногабаритного мусора. Поперечный профиль нового местного проезда, позволяет разместить все необходимые инженерные коммуникации вдоль проезжей части. Проектом предусмотрено индивидуальное отопление, централизованное водоснабжение и частные септики для каждого жилого дома.





Экотерритория

Расположение участка в непосредственной близости от лесного массива, способствует формированию своего рода эко-пространства, свободного, комфортного и уютного для проживания, и так же является весомым преимуществом для потенциальных участников товарищества, особенно, если оно сочетается с удобной транспортной доступностью.



Жилой комплекс "АРХСИТИ" Общий вид 6





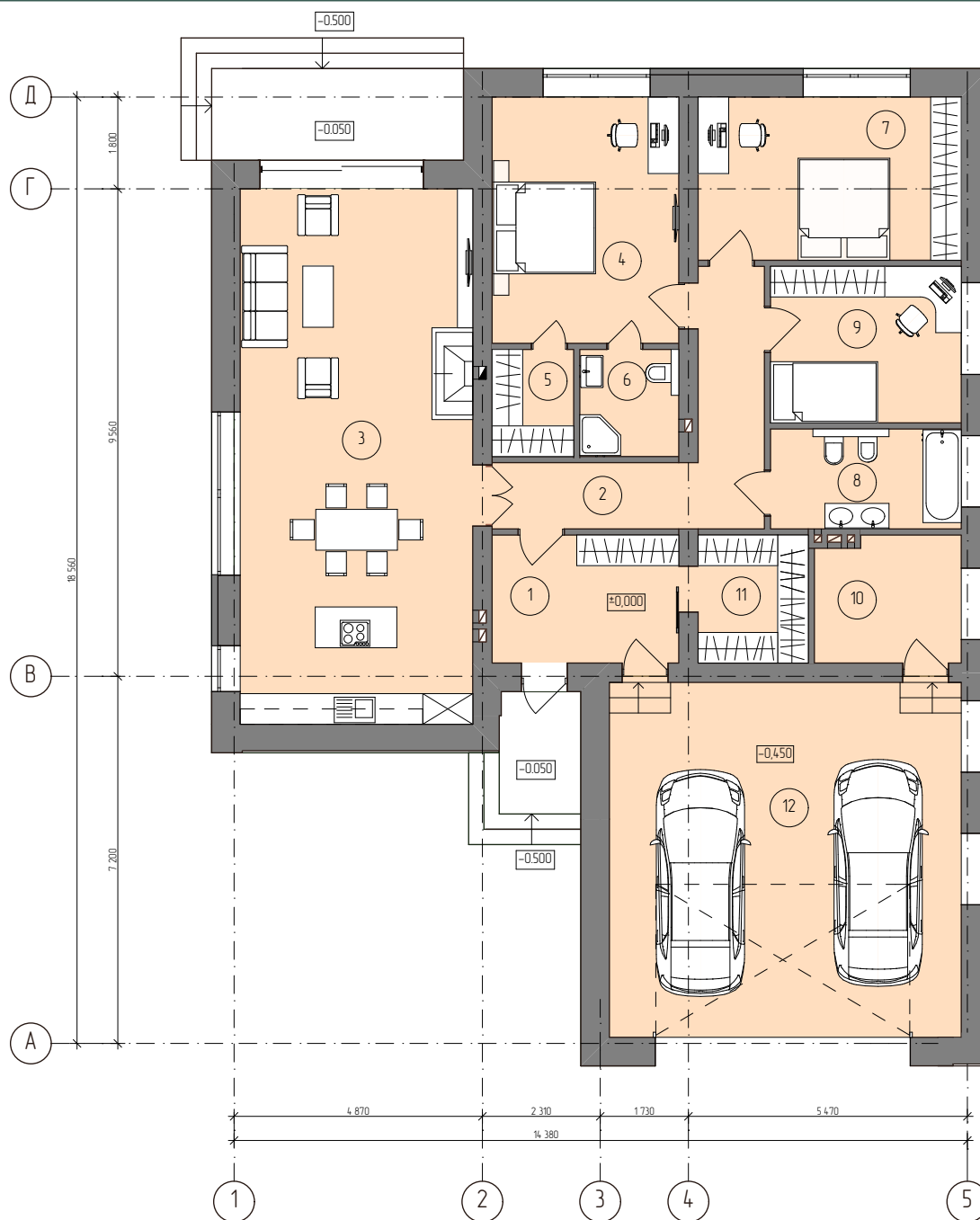
Жилой комплекс "АРХСИТИ" Общий вид 6





Жилой комплекс "АРХСИТИ" Общий вид 8



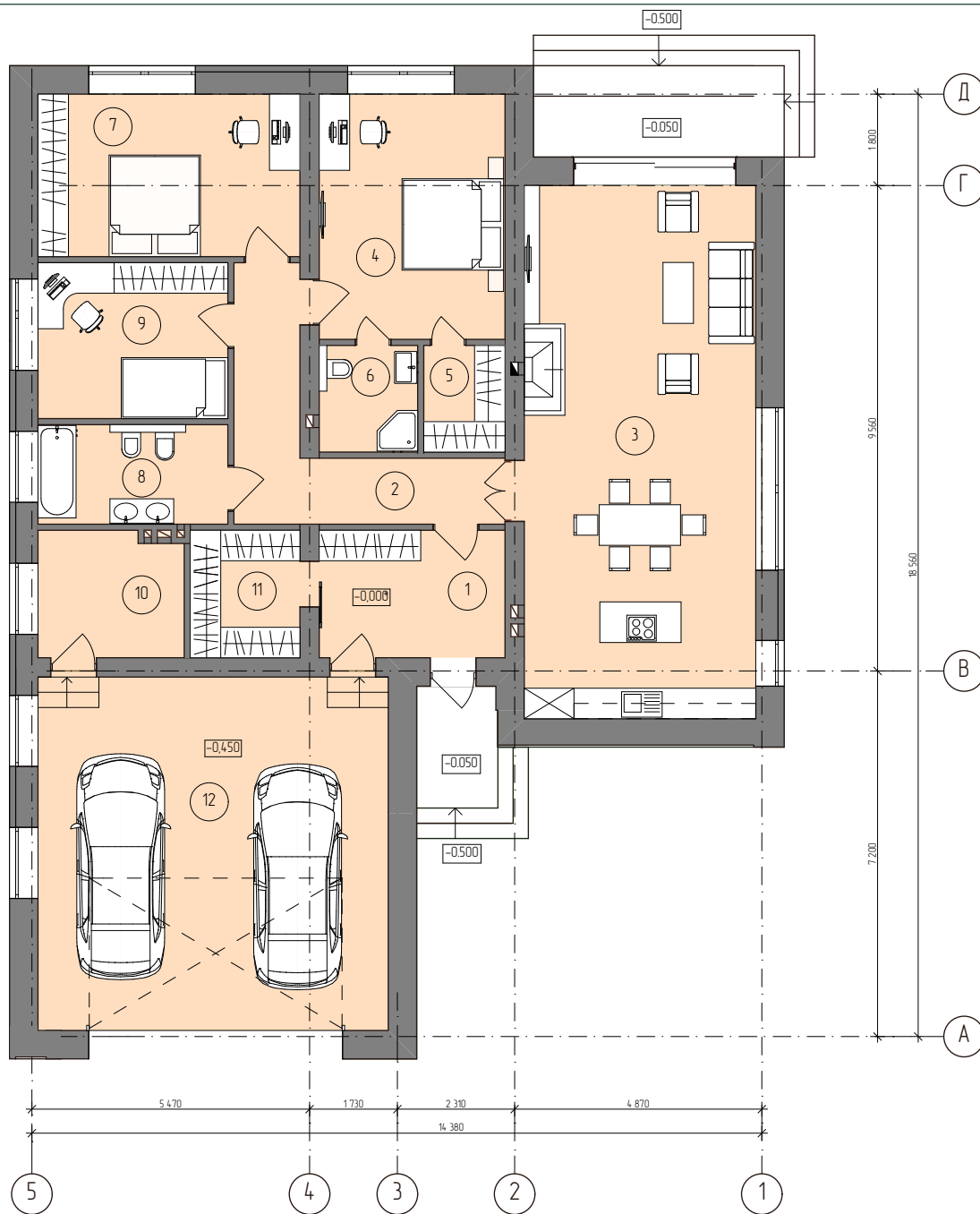


Комфорт и уют

Что касается интерьера, то внутри дома жильцов ожидает настоящий уют, благодаря грамотному и функциональному разделению дома на зоны. С одной стороны дома расположена большая гостиная, соединенная со столовой. На кухне имеется возможность для размещения популярного сегодня «острова». В правой части здания расположена спальная зона с тремя комфортными комнатами и ванной комнатой. Прямо из дома можно попасть в большой гараж, рассчитанный на размещение двух автомобилей.

Экспликация помещений

| № | Наименование | м ² |
|-------|----------------------------|----------------|
| 1 | Тамбур | 9,19 |
| 2 | Холл | 12,39 |
| 3 | Кухня-гостиная | 47,89 |
| 4 | Спальня | 18,49 |
| 5 | Гардероб | 3,36 |
| 6 | С/у | 4,07 |
| 7 | Детская | 17,32 |
| 8 | С/у | 7,33 |
| 9 | Гостевая комната | 11,48 |
| 10 | Бойлерная | 7,23 |
| 11 | Гардеробная верхней одежды | 5,42 |
| 12 | Гараж | 48,03 |
| ИТОГО | | 192,2 |



Экспликация помещений

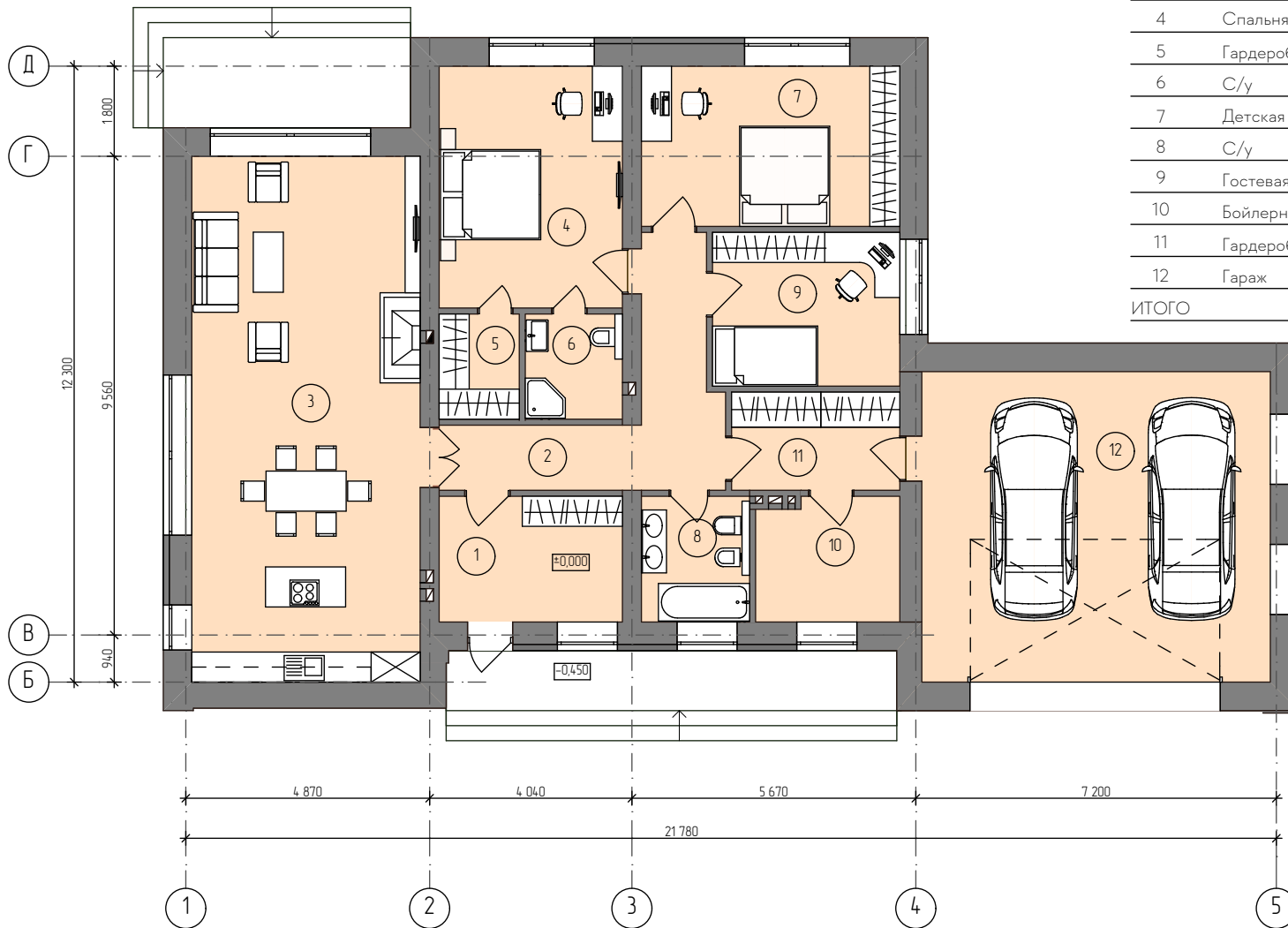
| № | Наименование | м ² |
|-------|----------------------------|----------------|
| 1 | Тамбур | 9,19 |
| 2 | Холл | 12,39 |
| 3 | Кухня-гостиная | 47,89 |
| 4 | Спальня | 18,49 |
| 5 | Гардероб | 3,36 |
| 6 | С/у | 4,07 |
| 7 | Детская | 17,32 |
| 8 | С/у | 7,33 |
| 9 | Гостевая комната | 11,48 |
| 10 | Бойлерная | 7,23 |
| 11 | Гардеробная верхней одежды | 5,42 |
| 12 | Гараж | 48,03 |
| ИТОГО | | 192,2 |

Из гостиной есть выход на небольшую террасу, на которой можно разместить уютные кресла, что обеспечивает хозяев дополнительным местом отдыха на открытом воздухе и возможностью наслаждаться видами.



Экспликация помещений

| № | Наименование | м ² |
|-------|----------------------------|----------------|
| 1 | Тамбур | 9,19 |
| 2 | Холл | 13,14 |
| 3 | Кухня-гостиная | 47,89 |
| 4 | Спальня | 18,49 |
| 5 | Гардероб | 3,36 |
| 6 | С/у | 4,07 |
| 7 | Детская | 17,32 |
| 8 | С/у | 5,42 |
| 9 | Гостевая комната | 11,48 |
| 10 | Бойлерная | 6,99 |
| 11 | Гардеробная верхней одежды | 6,59 |
| 12 | Гараж | 43,15 |
| ИТОГО | | 187,09 |

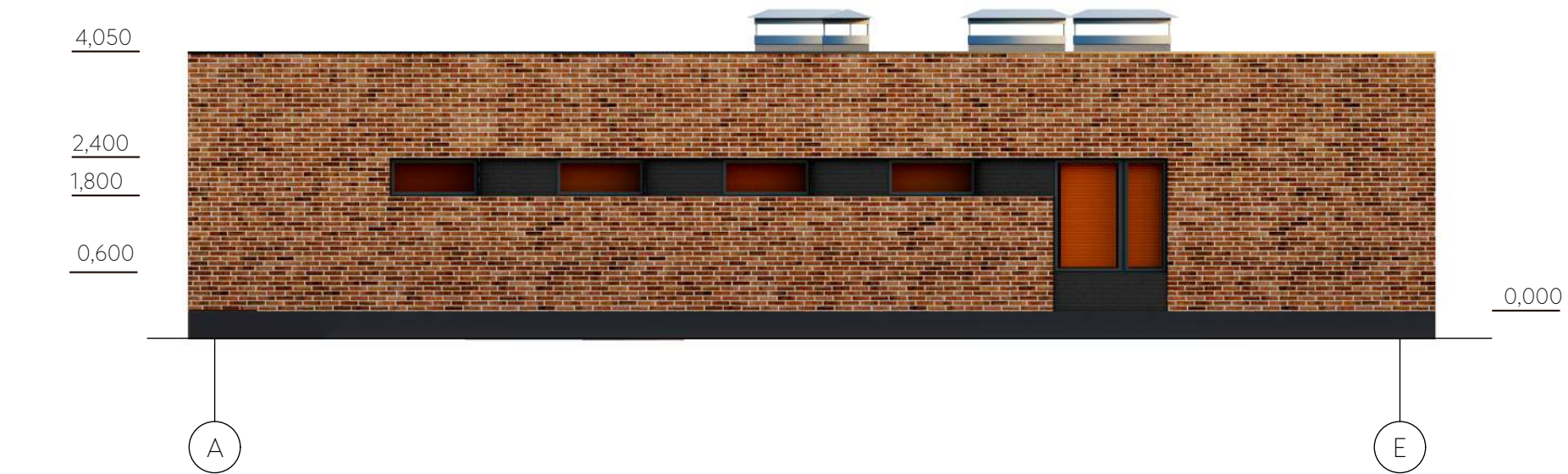


Большие окна откроют пространство дома, впустят в него свет и воздух, помогут полноценно ощущать себя за городом.



Жилой комплекс "АРХСИТИ" Фасад 6-1; фасад 1-6





Жилой комплекс "АРХСИТИ" Фасад А-Е; фасад Е-А





Жилой комплекс "АРХСИТИ" Интерьер гостиной

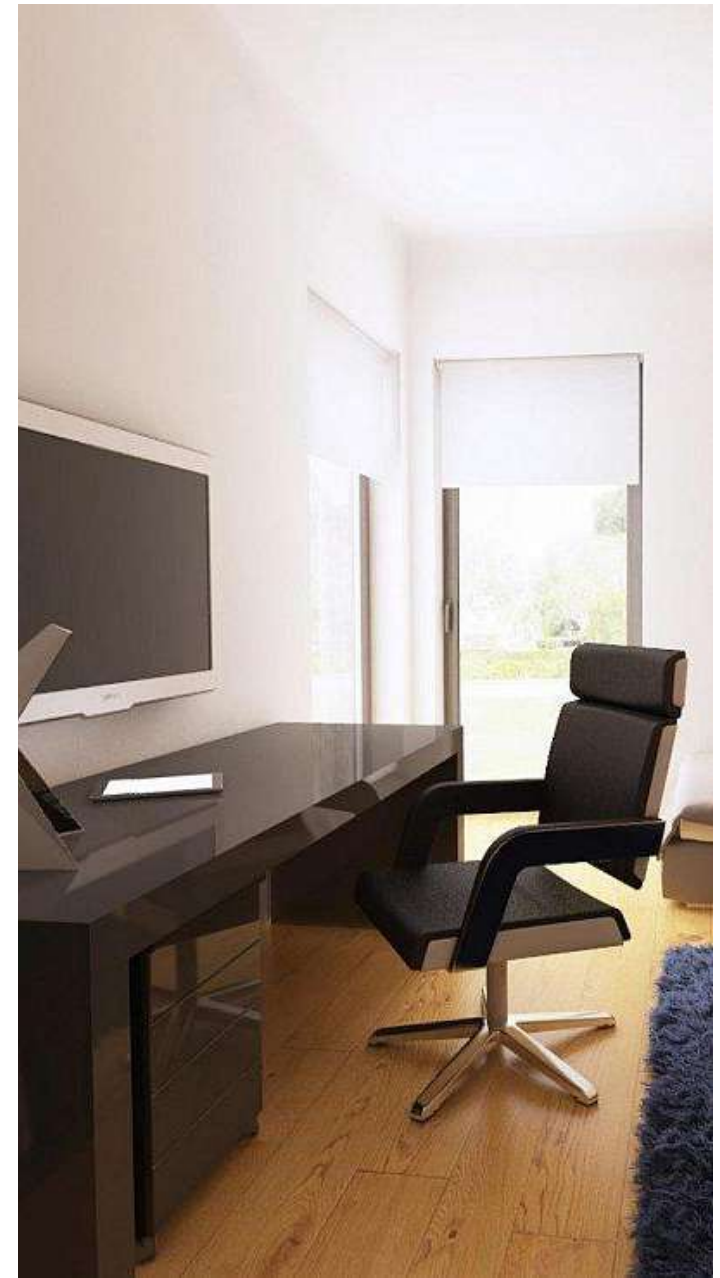


Жилой комплекс "АРХСИТИ" Интерьер кухни



Жилой комплекс "АРХСИТИ" Интерьер спальни





Жилой комплекс "АРХСИТИ" Интерьер детской комнаты